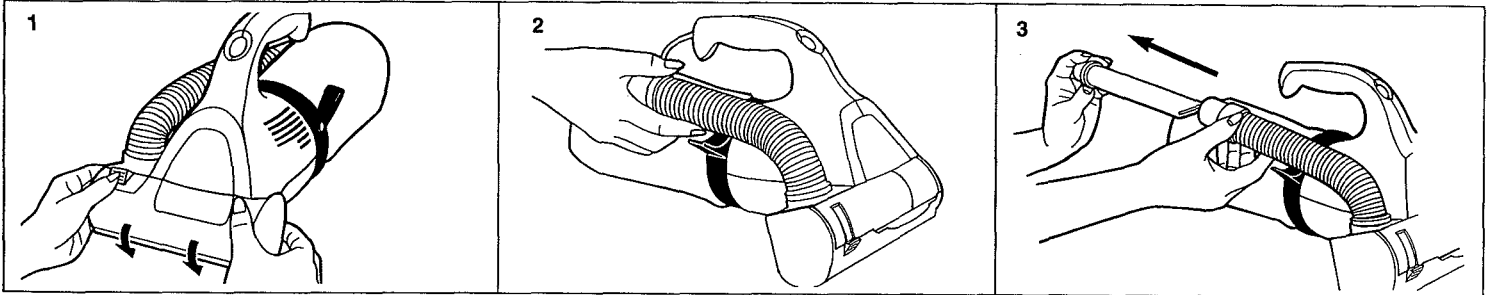


**ATTACHMENT KIT 130
JEU D'ACCESSOIRES 130
JUEGO DE ACCESORIOS 130**

FITS ULTRA HAND VAC MODELS.



USING THE ATTACHMENTS

1. Rotate front cover down to cover the revolving brush. This opens the air passage to the hose (Diagram 1).
2. Pull hose from clip (Diagram 2).
3. **Remove crevice tool from inside of hose** before attaching other tools or using hose alone (Diagram 3).
4. Tools fit easily onto hose end. Push to secure. Pull and twist to remove.

IMPORTANT: BE SURE ROTATING COVER IS ON BOTTOM OF NOZZLE BEFORE USING TOOLS.

Let us help with using the attachments or answer any questions. Call us toll-free 1-800-321-1134.

EMPLOI DES ACCESSOIRES

1. Tourner le couvercle avant vers le bas du suceur (Schéma 1).
2. Enlever le tuyau de la pince de fixation (Schéma 2).
3. Retirer l'outil pour fentes de l'intérieur du tuyau avant d'attacher les outils ou d'utiliser le tuyau à lui seul (Schéma 3).
4. Les outils se branchent facilement sur l'extrémité du tuyau. Les enfoncer pour les fixer. Les tirer et les tourner pour les retirer.

IMPORTANT: S'ASSURER QUE LE COUVERCLE ROTATIF EST SOUS LE SUCEUR.

Laissez-nous vous aider à utiliser les accessoires ou répondre à toutes vos questions. Appelez-nous gratuitement au 1-800-661-6200.

USANDO LOS ACCESORIOS

1. Gire la cubierta frontal hacia la parte inferior de la boquilla (Diagrama 1).
2. Jale la manguera de la abrazadera (Diagrama 2).
3. Saque del interior de la manguera el accesorio para hendiduras, antes de colocar cualquier otro accesorio en la manguera o de usarla sola (Diagrama 3).
4. Los accesorios se colocan fácilmente en el extremo de la manguera. Haga presión para asegurarlos. Jale y gire para sacarlos.

IMPORTANTE: ASEGURESE QUE LA CUBIERTA GIRATORIA ESTE EN LA PARTE INFERIOR DE LA BOQUILLA.

Permítanos asistirle en el uso de los accesorios o a responder sus preguntas. Llámenos sin cargo al 1-800-321-1134.